

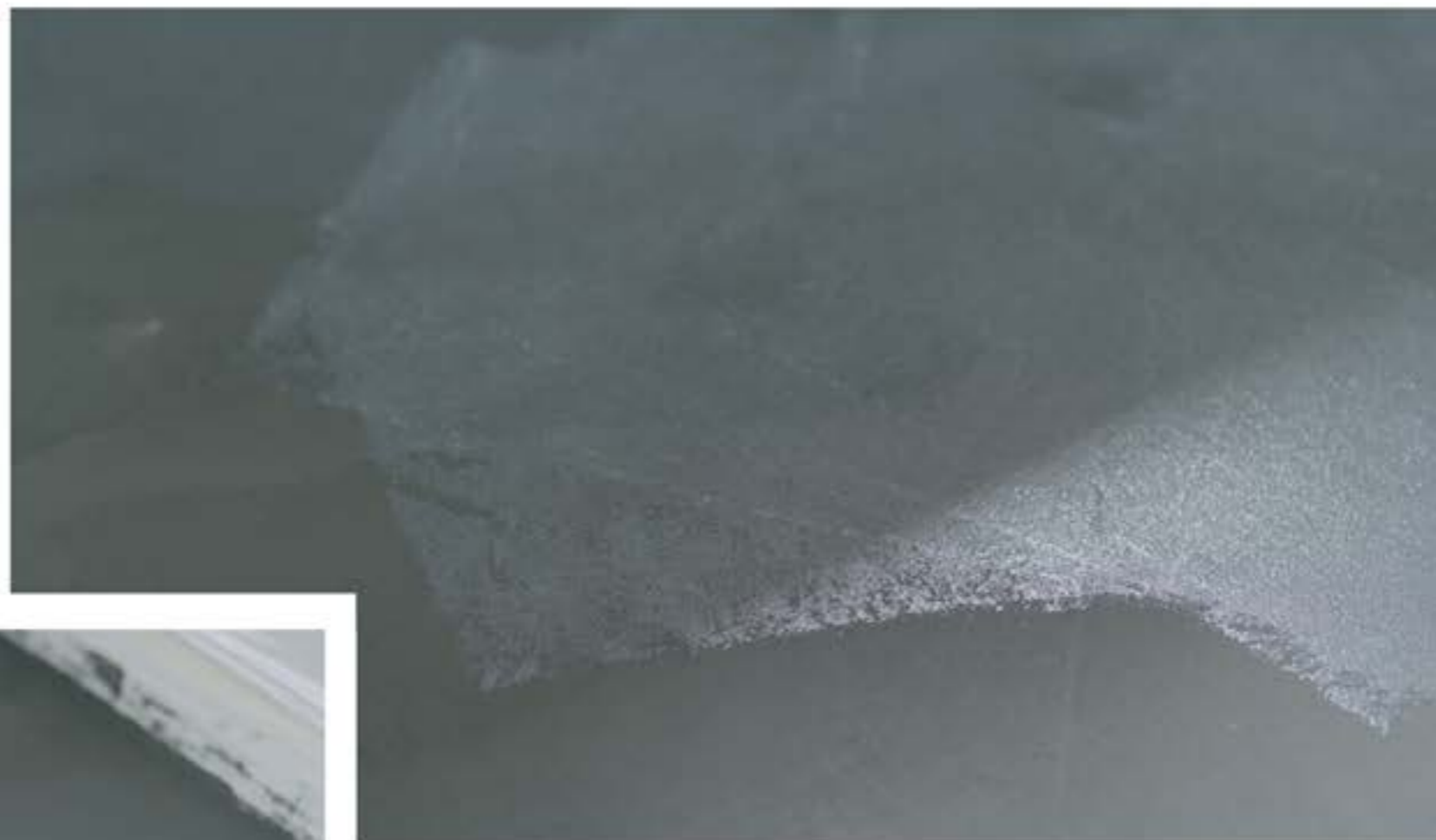


SELLADOR Y MEMBRANA
DE CURADO ELASTOMÉRICO
ACRÍLICO

E o 2

CONSTRUCOLOR.
Technology Solutions for the Construction Industry

El Sellador-y Membrana de Curado Elastomérico Acrílico E02 es 100% acrílico con un contenido de sólidos del 25% transparente o con color, amigable con el medio ambiente, para aplicación en superficies verticales u horizontales.

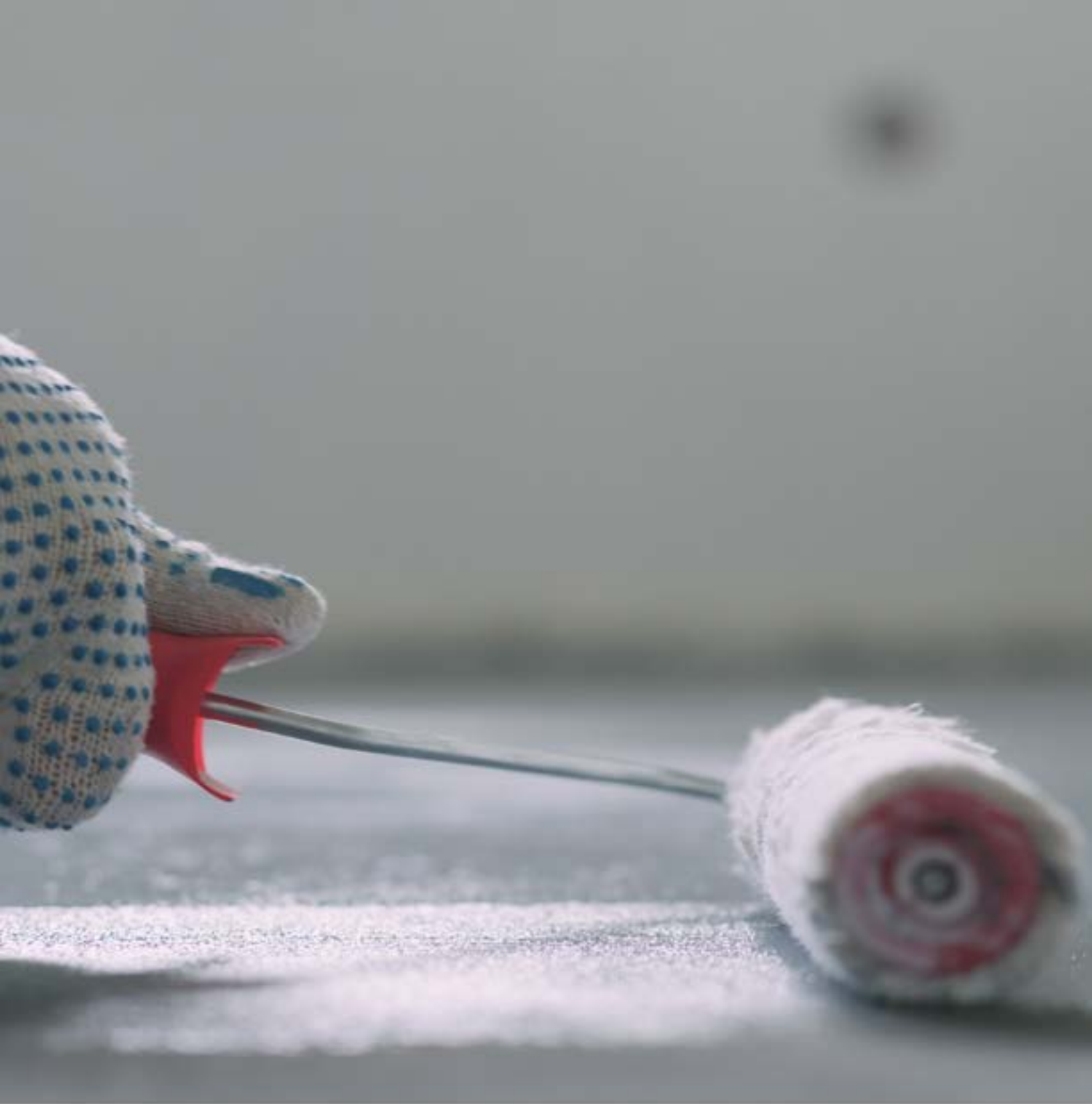


Posee excelentes propiedades de elasticidad y elongación, por lo que es recomendado para superficies aún en el caso de que presenten movimientos estructurales o por cambios térmicos.

Es altamente resistente a la luz solar, por lo que no se torna amarillo; además permite muy larga vida manteniendo una buena apariencia.


SELLADOR HIDROFUGANTE
ACRÍLICO TRANSPARENTE

E01-AA066



CONSTRUCOLOR.
Technology Solutions for the Construction Industry

 @ConstrucolorLatinoamericana
 @construcolor.solutions

 (81).2187.5000

 812.513.4313

 ventas@construcolor.com